

# Barrière d'isolation thermique conférant une protection contre la corrosion avec une surface « fraîche au toucher »



**BELZONA®**

# 5871



Belzona 5871 est un nouveau système polymère bi-composants sans solvant formant une barrière d'isolation thermique avec une protection contre la corrosion et une surface « fraîche au toucher » aux températures élevées ou inférieures à zéro.

Ce matériau a été conçu pour être appliqué à des zones telles que la tuyauterie métallique, les conduits et autres équipements industriels. Belzona 5871 est un isolant thermique qui protège contre les blessures par brûlure de contact tout en éliminant la corrosion et les problèmes associés à la corrosion sous isolation, à la condensation et au givrage. Il améliore ainsi la sécurité, la durabilité et les rendements.

Belzona 5871 peut être appliqué au pinceau, à la cartouche ou par pulvérisation multicomposant. Il se dilate après application pour former une mousse alvéolée fermée légère. Ceci réduit la température de surface des substrats métalliques à moins de 60 °C (140 °F) tout en conférant une protection contre la corrosion.

DONNÉES TECHNIQUES	Ratio de mélange (base: durcisseur)	2 : 1 en volume	2.3 : 1 en poids
	Durée permissive d'utilisation	20 minutes à 20 °C (68 °F)	
	Surface fraîche au toucher (ASTM C1055)	Belzona 5871 peut être utilisé pour éviter les brûlures de contact en réduisant la température de surface des substrats métalliques à moins de 60 °C (140 °F)	
	Conductivité thermique (EN 12667/ASTM C177)	Lorsqu'elle est testée à des températures comprises entre -40 et 150 °C (-40 à 302 °F), la conductivité thermique varie entre 0,0645 et 0,0874 W/m·K	
	Corrosion sous isolation (CSI)	Belzona 5871 ne présente aucun signe de destruction après 1000 heures de CSI simulée avec des cycles entre 60 °C (140 °F) et 120 °C (248 °F) alternant entre des périodes sèches et humides d'une heure.	
	Brouillard salin (ASTM B117)	Lors d'un test en tant que système monocouche (à 3 mm d'épaisseur après durcissement à 20 °C/68 °F et post-durcissement à 120 °C/248 °F), Belzona 5871 ne présente aucun signe de destruction après 4500 heures d'exposition continue.	
	Immersion dans l'eau (ISO 2812-2)	Lors d'un test en tant que système monocouche (à 3 mm d'épaisseur après durcissement à 20 °C/68 °F), Belzona 5871 ne présente aucun signe de destruction après 4500 heures d'exposition.	
	Stable sous UV + résistance au feu	Utilisé conjointement avec Belzona 3211	

TEMPS DE DURCISSEMENT	Température	5 °C (41 °F)	10 °C (50 °F)	20 °C (68 °F)	30 °C (86 °F)	40 °C (104 °F)
	Retour en service	36 heures	24 heures	16 heures	12 heures	8 heures

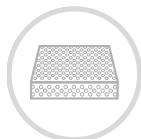
\*Consulter la fiche technique (PSS) et le mode d'emploi (IFU) pour obtenir les toutes dernières données techniques.



**RÉSISTANT  
À LA CORROSION**



**APPLIQUÉ AU PINCEAU  
OU PAR PULVÉRISATION**



**MOUSSE  
LÉGÈRE**



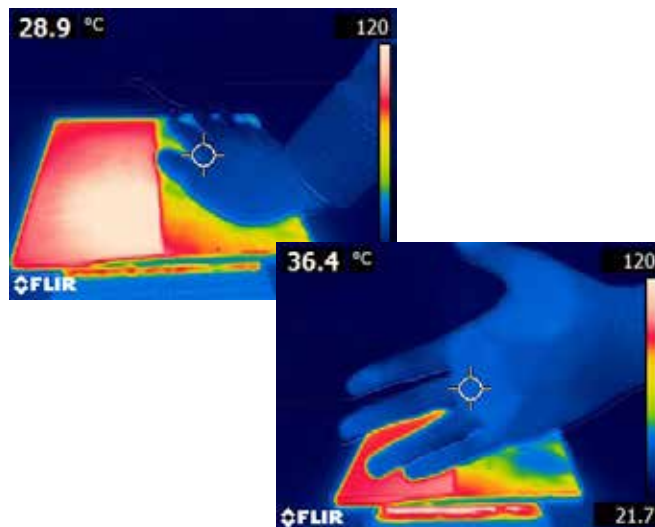
**FRAIS  
AU TOUCHER**



**ISOLATION  
THERMIQUE**

## Principaux avantages :

- **Excellente résistance à la corrosion/CSI**  
Cette barrière isolante confère une excellente résistance à la corrosion aux températures ambiantes, élevées et inférieures à zéro.
- **Appliqué au pinceau ou par pulvérisation**  
Belzona 5871 peut être appliqué facilement sur les géométries de petites tailles et complexes, ou sur de grandes surfaces.
- **Meilleure sécurité**  
La surface fraîche au toucher à températures élevées ou inférieures à zéro protège le personnel contre les brûlures de contact sur le chantier.
- **Efficacité thermique**  
Belzona 5871 réduit les transferts de chaleur à travers une surface, ce qui améliore le rendement de l'équipement.



Une couche unique de Belzona 5871 réduit les transferts thermiques et évite les brûlures thermiques

## Domaines d'application :

- Tuyauterie
- Conduits
- Extérieur des réservoirs/cuves
- Machines et équipements industriels



Application sur un pot d'évacuation

## Technologie de croissance de mousse :

Après le durcissement complet, Belzona 5871 se dilate jusqu'à atteindre le triple de l'épaisseur d'application initiale grâce à sa technologie novatrice d'époxy moussante, ce qui permet de réduire le nombre de couches nécessaires par rapport aux systèmes de revêtement conventionnels. La croissance de la mousse alvéolée crée une barrière isolante qui évite les pertes de chaleur, les brûlures de surface et la corrosion/CSI.



Expansion de la mousse Belzona 5871 après deux heures

Pour plus d'informations, contactez votre représentant local Belzona :

### DES PRODUITS DE QUALITÉ - UNE ASSISTANCE TECHNIQUE

Les produits Belzona sont fabriqués dans le cadre d'un système de gestion de la qualité certifié ISO 9001.

Belzona possède un réseau de distribution mondial avec plus de 140 distributeurs dans 120 pays. Une assistance locale est fournie par un consultant technique formé qui diagnostique le problème, recommande la solution et assure une supervision d'application sur site et des conseils 24 heures sur 24.